



Paris (75014)
ASAA, Atelier Seraji Architectes Associés



Boulogne (92100)
Atelier d'architecture Laurent Niget



Le Blanc Mesnil (93150)
Arte Charpentier



Résidence Jourdan (75014)
Éric Lapierre expérience

Prix AMO de la typologie la plus créative



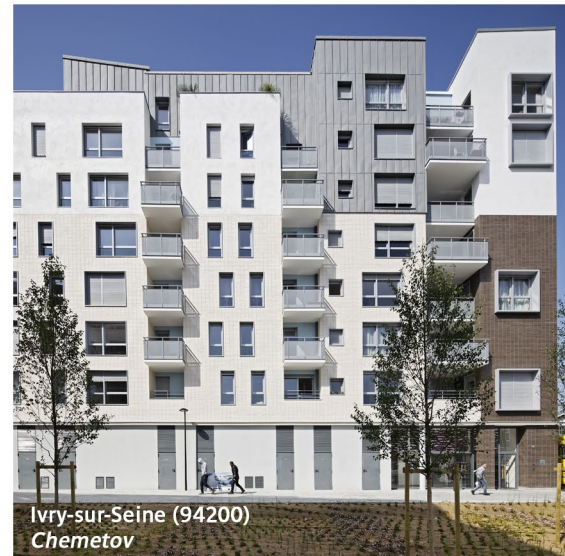
Villejuif (94800)
WRA architectes



Villejuif (94800)
Sup'd'ad



Paris (75015) Desnouettes
Emmanuel Saadi



Ivry-sur-Seine (94200)
Chemetov



Bagnolet (93170)
Michel Bourdeau



Saint-Denis (93200)
Lipa et Serge Goldstein

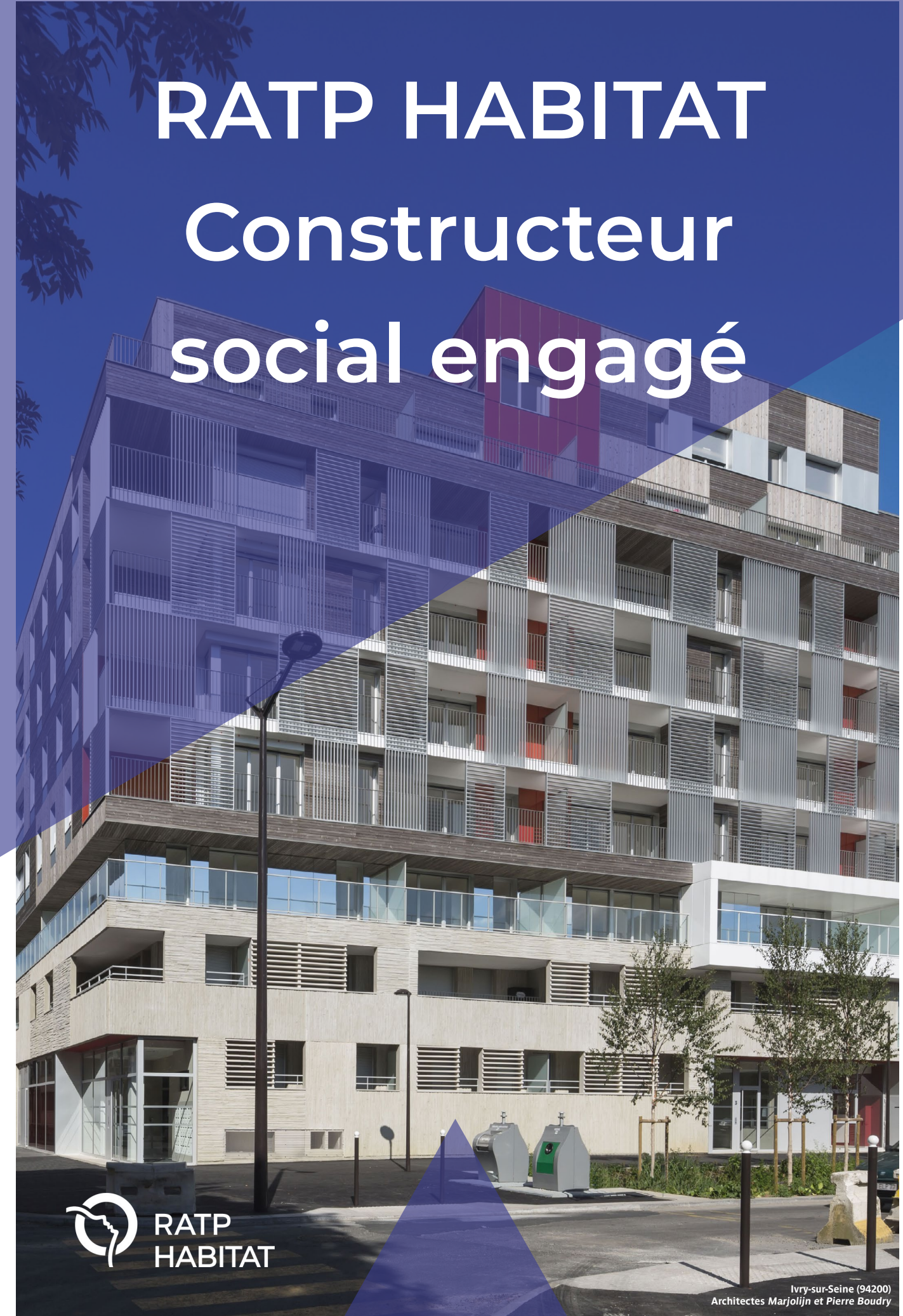


Vitry-sur-Seine (94400)
Atelier Bethgnies & Leclair
Agence Fourier-Tirard



Nanterre (92000)
Metra et associés

RATP HABITAT Constructeur social engagé



Ivry-sur-Seine (94200)
Architectes Marjolijn et Pierre Boudry



www.ratphabitat.com
LinkedIn - @ratphabitat

158, rue de Bagnolet - CS 72011
75990 Paris Cedex 20

Juin 2020

© RATP Habitat/ Service Communication/ Benjamin Barda/ Vincent Fillon/ François-Manuel Schenlaub/ Gérard Rollando.
© RATP/ Bruno Marguerite

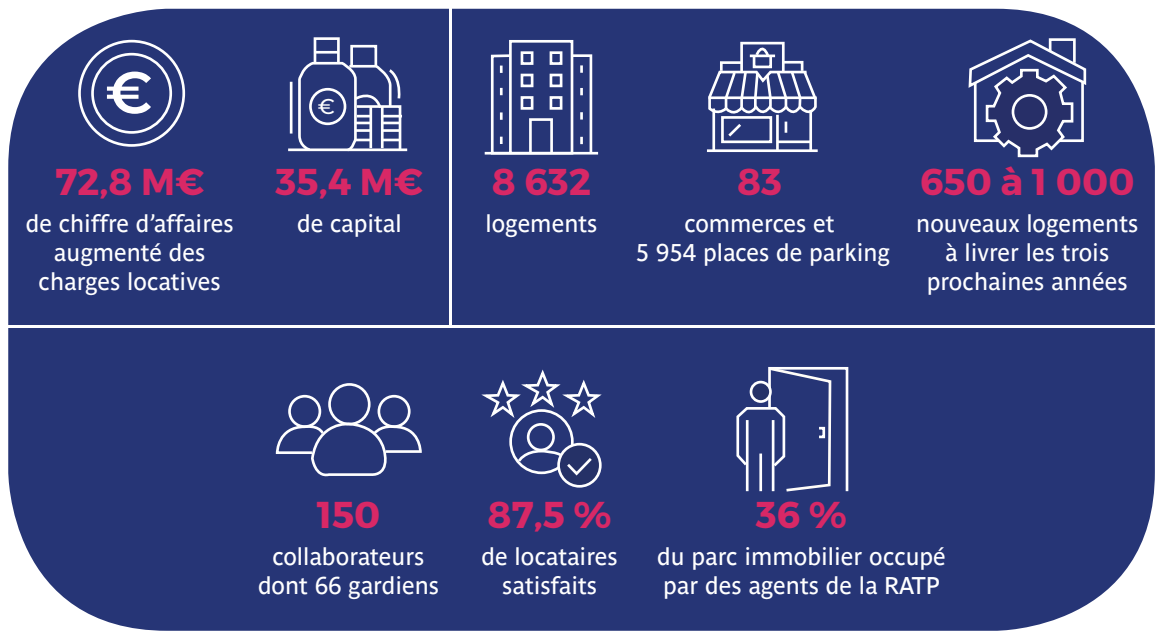


RATP HABITAT

CONSTRUCTEUR SOCIAL ENGAGÉ

Depuis 60 ans, la filiale immobilière sociale du groupe RATP construit, réhabilite et gère un patrimoine en Île de France.

RATP Habitat en chiffres clés



RATP Habitat est membre d'Habitat Réuni, groupement national d'organismes HLM pour un total de plus 76 500 logements en Ile-de-France et 144 000 en France.

Une expertise du logement au service de la mixité sociale

- Une forte expérience en **maîtrise d'ouvrage** et en **montages juridiques** pour mener des opérations de tout type, de la plus complexe à la plus classique :
 - réalisation de logements en superposition de sites industriels et d'équipements publics.
 - transfert de maîtrise d'ouvrage pour la réalisation d'équipements publics ou au profit de la RATP, opérations multi-programmes ...
- Des projets immobiliers **novateurs, architecturalement ambitieux, dans une démarche de qualité environnementale affirmée** (NF Habitat HQE a minima, E+C-, Passivhaus...)
- Un accompagnement **sur-mesure** à chaque étape de la vie.
Des solutions **dédiées aux publics spécifiques** : étudiants, jeunes actifs, résidences sociales.
- Une offre diversifiée, de la **location jusqu'à l'accession sociale** complétée par du **logement intermédiaire**.
- Des logements de qualité, au plus près des besoins (accessibilité, proximité des transports, loyers et charges maîtrisés...).

Une offre couvrant l'ensemble du parcours résidentiel

Une démarche reposant sur la proximité, l'écoute et la concertation

LOCATAIRES
Taux de satisfaction en progression

2017 → **78 %**
2018 → **83 %**
2019 → **87,5 %**

(90,1 % pour les nouveaux entrants)



- Gardien**
Chaque résidence a un gardien référent
Propreté.
Traitement des demandes clients.
Visite de courtoisie.
Veille technique mensuelle.
- Centre Relation Client**
Intégré avec un interlocuteur unique
Un numéro unique du lundi au jeudi de 9h à 17h, le vendredi de 9h à 12h30. Une équipe dédiée au traitement des demandes clients.
- Espace locataire**
Site et application dédiés
Accéder à tout moment à l'ensemble des informations.
Effectuer des démarches.
Payer les loyers.
Récupérer les quittances.
- Continuité de service**
Un dispositif d'astreinte en cas d'urgence
Un numéro unique tous les jours de 18h à 8h30, le vendredi à partir de 12h, le weekend et les jours fériés en cas d'urgences (sécurité des personnes et/ou des biens)
- Charte de services**
Signée par les amicales des locataires
Une qualité de service par immeuble évaluée chaque année.
Charte de bon voisinage.
Soutien logistique et financier aux amicales (subventions aux animations, prêts de locaux...).

Une gestion de proximité

- Une organisation en lien avec les territoires et les communes
- Une équipe d'experts sur les métiers de la gestion
- Une expertise sociale au profit des plus fragiles (Conseillères en Économie Sociale et Familiale)
- Un partenariat étroit avec les amicales de locataires

Une gestion adaptée aux attentes des locataires et à l'évolution des territoires

Un patrimoine 129 résidences, 51 communes et 6 départements

