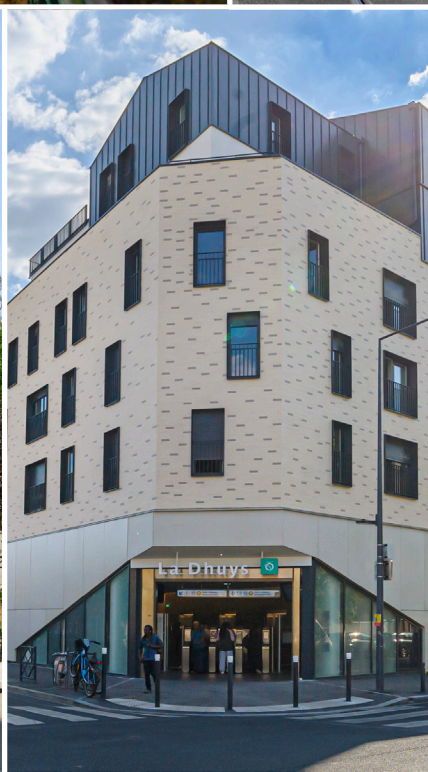




**Ensemble,
construisons
les villes de demain**



Constructeur social engagé

Constructeur social engagé

en faveur du logement des travailleurs essentiels en cœur de ville

RATP Habitat est la filiale de logement social du groupe RATP. Depuis 1959, elle imagine, construit, réhabilite et gère un patrimoine immobilier résidentiel de qualité en Île-de-France. Celui-ci est composé de logements sociaux et intermédiaires destinés majoritairement aux salariés de la RATP et à d'autres travailleurs essentiels (conventions AP-HP, Ministère des Armées, Ministère de la Justice, Préfecture de Police, ...). L'offre complète et diversifiée de RATP Habitat se décline également en logements en accession sociale à prix maîtrisé ou en Bail Réel Solidaire.

Constructeur social engagé, RATP Habitat accompagne toutes les dynamiques territoriales en remettant l'humain et la mixité sociale en cœur de ville par la création de petites et moyennes unités de logements.

Construire

- Spécialiste de la **maîtrise d'ouvrage directe et des montages juridiques complexes** (comme le transfert de maîtrise d'ouvrage) pour tous types d'opérations, de la plus complexe à la plus classique.
- Des **programmes immobiliers novateurs**, architecturalement ambitieux et respectueux des labels environnementaux les plus exigeants.
- Une **culture de l'innovation** en anticipation des évolutions réglementaires (RE 2020 objectifs 2028).
- Des réponses **au plus près des besoins des locataires** : accessibilité, proximité des transports, loyers et charges maîtrisés...
- Des **programmes mixtes tant par leur destination** (logements sociaux, intermédiaires et en accession sociale) que **par leurs équipements** (crèches, jardins publics, voirie ...).

Comment construire ?

- **En maîtrise d'ouvrage directe** : expérience importante sur des fonciers RATP complexes (au-dessus de stations de métro, de centres bus, d'ateliers de maintenance et de remisage, en encorbellement de tram).
- **En co-maitrise d'ouvrage** : conception et réalisation d'opérations mixtes **intégrant logements, équipements publics, commerces**.
- **En accompagnant des projets urbains** : développement des « unités de quartiers » en partenariat étroit avec les collectivités.
- **En partenariat avec les promoteurs** (Vente en l'État de Futur Achèvement - VEFA).
- **Par Acquisition - Amélioration de patrimoine (AA)** : renouvellement urbain, transformation d'usages et restructuration.

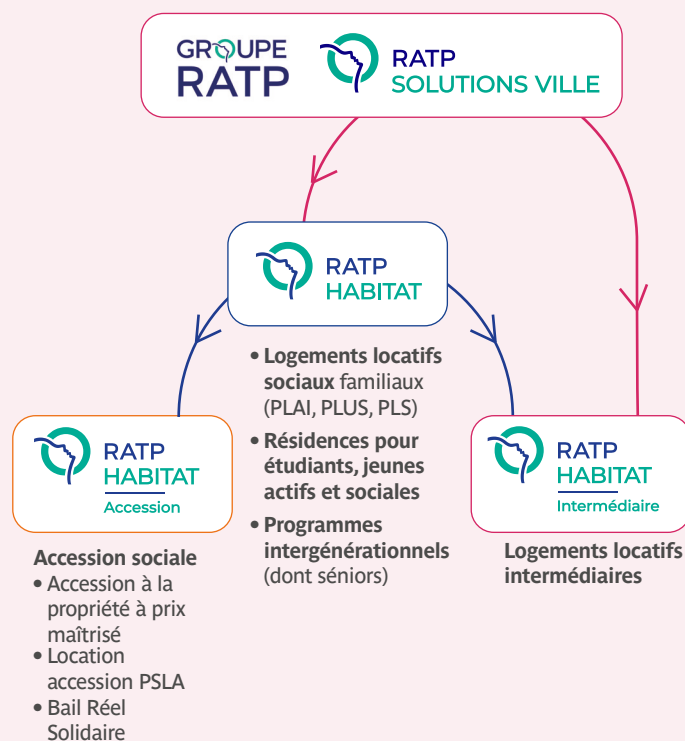
Une mission essentielle

- **Loger les agents RATP** qui travaillent souvent en horaires décalés.
- **Loger les travailleurs essentiels** (salariés RATP, soignants, policiers...) en Île-de-France au plus près de leurs lieux de travail et des transports.
- **Environ 50 % du parc est occupé par des travailleurs essentiels** dont des salariés de la RATP.

RATP Habitat s'engage

- RATP Habitat est également certifié **ISO 50001** sur son parc de logements depuis 2024. Cette démarche vise à **réduire son empreinte carbone** et **optimiser les consommations de ses résidences**. Elle participe également à **défendre le pouvoir d'achat de ses locataires** en maîtrisant leurs charges.
- RATP Habitat a revu, son **Plan Stratégique Patrimonial et Climatique 2025-2034**, pour engager un **programme ambitieux de réhabilitations** grâce au **doublage de ses investissements sur 10 ans**. Ainsi, RATP Habitat va accélérer la **décarbonation** de ses activités, l'amélioration de la **performance énergétique** de son patrimoine et renforcer son **adaptation au changement climatique**, notamment pour améliorer le confort d'été de ses locataires.
- Depuis 2024, RATP Habitat a obtenu un **label Numérique Responsable de niveau 2**. Ce label exigeant valorise ses efforts pour la réduction de l'empreinte carbone de ses activités numériques.

Une offre complète et diversifiée



Gérer et accompagner

- Un gardien référent dans chaque résidence pour une réactivité au quotidien.
- Une organisation de proximité, en lien avec les territoires.
- Des Conseillères en Economie Sociale et Familiale pour une expertise sociale au plus proche des besoins.
- Un accompagnement sur-mesure à chaque étape de la vie et du parcours résidentiel.
- Une politique d'actions spécifiques pour répondre aux besoins actuels et futurs des séniors.
- Un Centre de Relation Client intégré, avec un interlocuteur toujours disponible.
- L'engagement d'une continuité de service, porté par une équipe de gestion dédiée.
- Des outils et services pour simplifier le quotidien : espace locataire, dossiers dématérialisés, charte de services...



Depuis 2020, RATP Habitat est certifiée ISO 9001 sur l'ensemble de ses activités.

RATP Habitat, filiale de RATP Solutions Ville
RATP Habitat, membre associé d'Habitat Réuni, société de coordination coopérative

Chiffres au 31/12/2025

www.ratphabitat.com • LinkedIn - @ratphabitat • 158, rue de Bagnolet - CS 72011 - 75990 Paris Cedex

MAI 2026

©architectes : Badia Berger • Camille Salomon • Atelier Bethgnies & Leclair / Agence Fourrier Tirard • Christ & Gantenbein - Architectes associés : Margot Duclot • CoBe • DATA Architectes • R Architecture -
Architectes associés : NeM Architectes et Studio 1984 • Agence VEA • Richez_Associés
©photos : Franck Badaire / Thomas Guyenet • Benjamin Barda • Pierre Charlier pour la RATP • Shizen Sport Truck • Service de communication de RATP Habitat